



**BOMBEROS QUITO**

Salvamos **vidas**

# ME PREPARO PARA LA INSPECCIÓN

La protección contra incendios empieza con el debido cumplimiento de la normativa técnica de prevención y seguridad contra incendios.

A continuación, encontrará los **requisitos mínimos de acuerdo a la actividad económica que se realiza**, pretendiendo de esta manera, minimizar los riesgos de incendio y estar preparados para la inspección por parte del Cuerpo de Bomberos de Quito.



## ALOJAMIENTO

Establecimientos donde **duermen más de 16 personas**, utilizado principalmente por ocupantes transitorios.

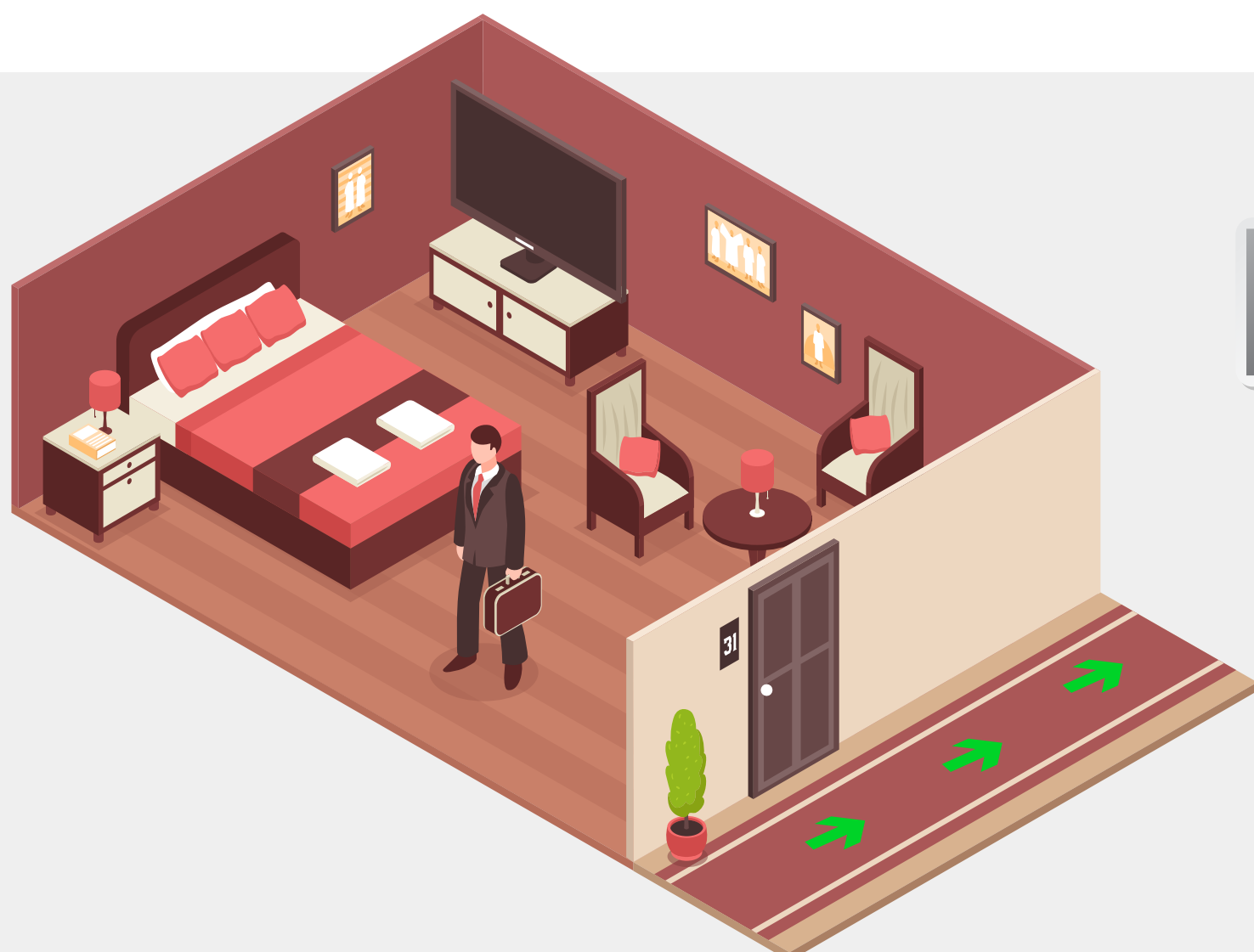
## REQUISITOS

### MEDIOS DE EGRESO



#### NÚMERO DE SALIDAS

Deberán contar con **2 salidas en cada piso, separadas entre sí**, excepto cuando la distancia de recorrido desde la puerta de cualquier habitación hasta **la salida es inferior a los 25 m, o 40 m si dispone de un sistema de rociadores.**



#### DISTANCIAS DE RECORRIDO

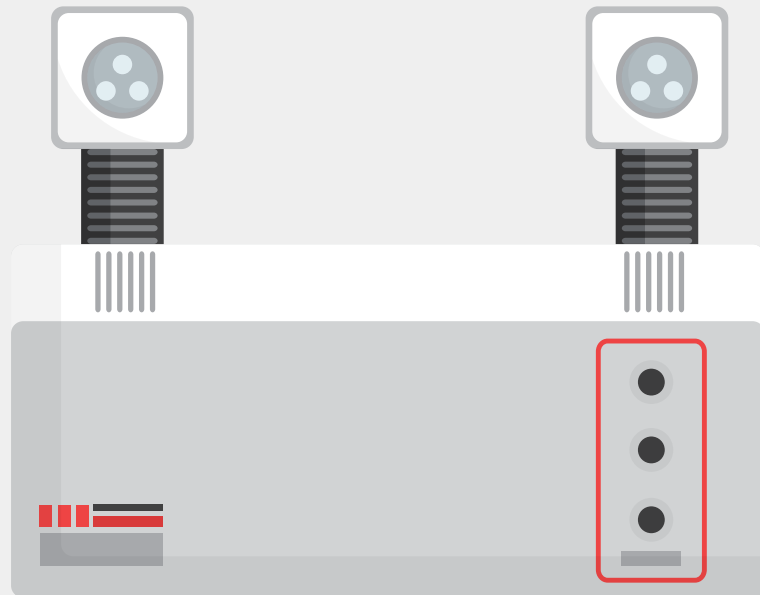
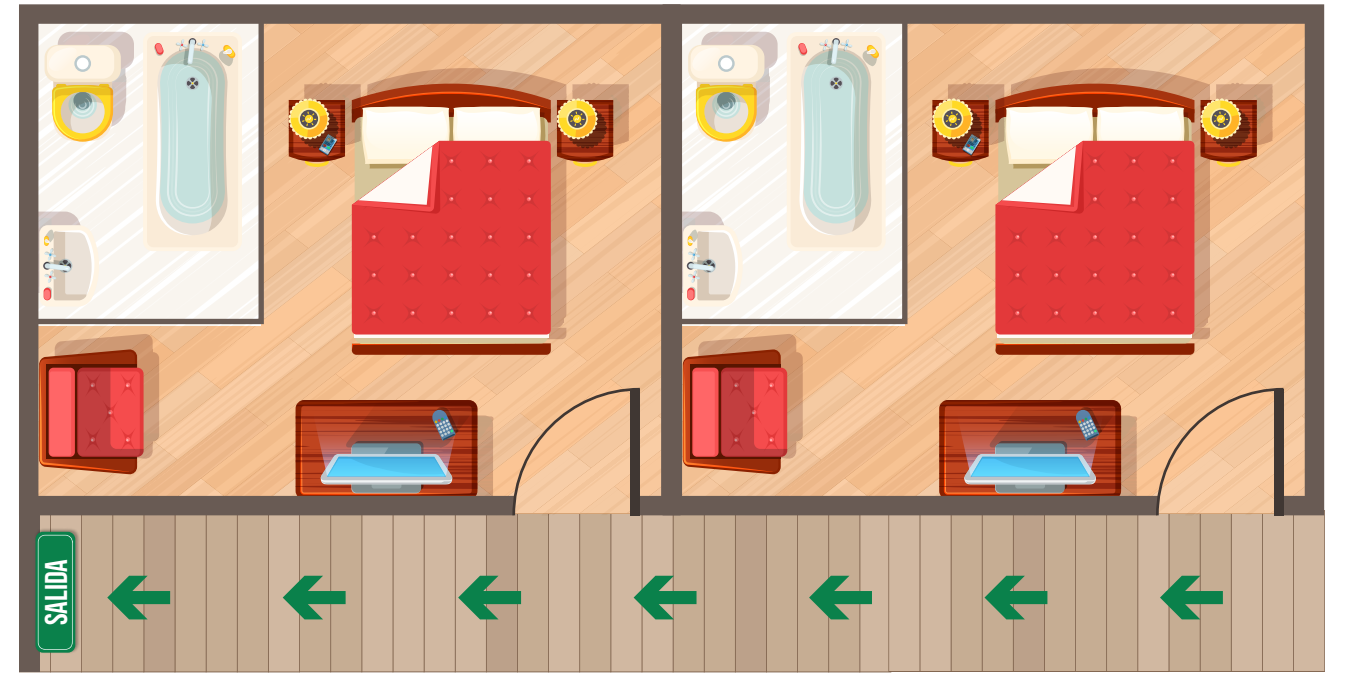
En caso de que el edificio **no esté protegido** por un sistema de rociadores **la distancia no deberá exceder los 25 m.**

En caso de que el edificio **esté protegido** por un sistema de rociadores automáticos **la distancia no deberá exceder los 40 m.**



## SEÑALIZACIÓN DE LAS SALIDAS

Colocar un esquema en cada habitación donde se muestre la **identificación del lugar, la ubicación y recorrido hacia las salidas de emergencia.**



## ILUMINACIÓN DE EMERGENCIA

Colocar iluminación de emergencia en:

- **Escaleras y corredores interiores** que conduzcan a una salida.
- Espacios utilizados para **reuniones.**
- **Áreas interiores** que no son de acceso público.

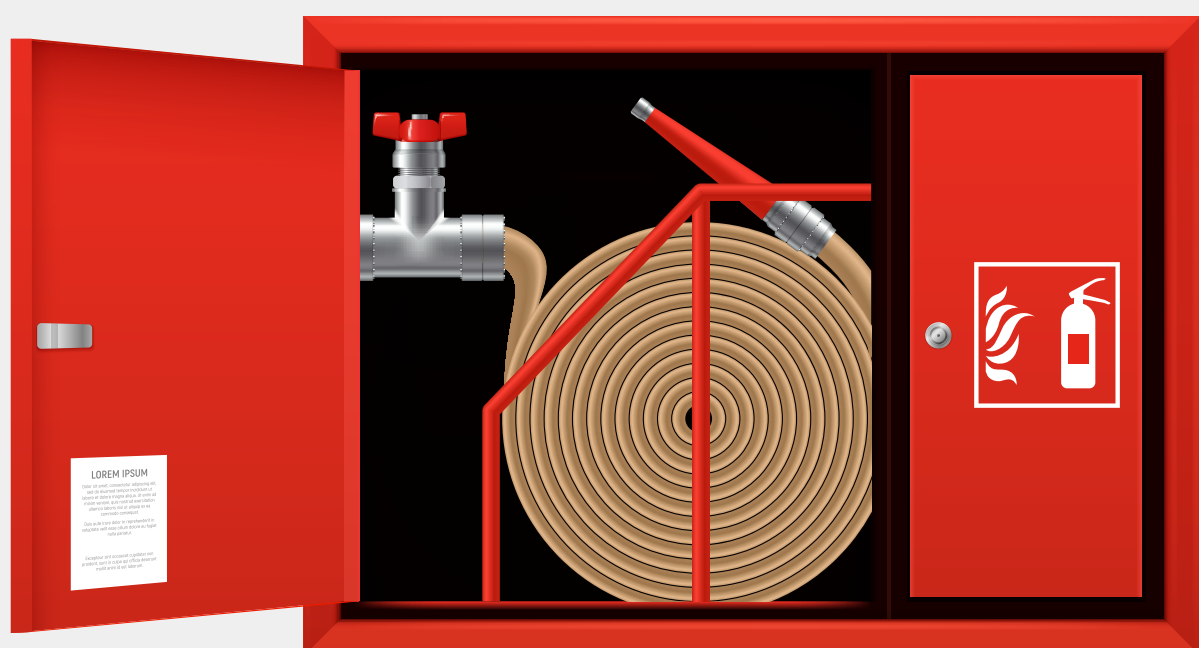


## SISTEMA DE DETECCIÓN

• La iniciación será por **medios manuales** en todas las edificaciones de esta ocupación.



- La iniciación por detección automática (sensores de humo o sensores de calor) será cuando existan sectores de incendio **mayores a 500 m<sup>2</sup> de área neta.**
- Deberán instalar una **alarma de humo puntual en cada habitación** para dormir.



## SISTEMAS DE EXTINCIÓN

### • TUBERÍA VERTICAL Y CONEXIONES DE MANGUERAS

Las edificaciones que posean **más de 1200 m<sup>2</sup> de área bruta** o su altura sea entre 12 m y 30 m.

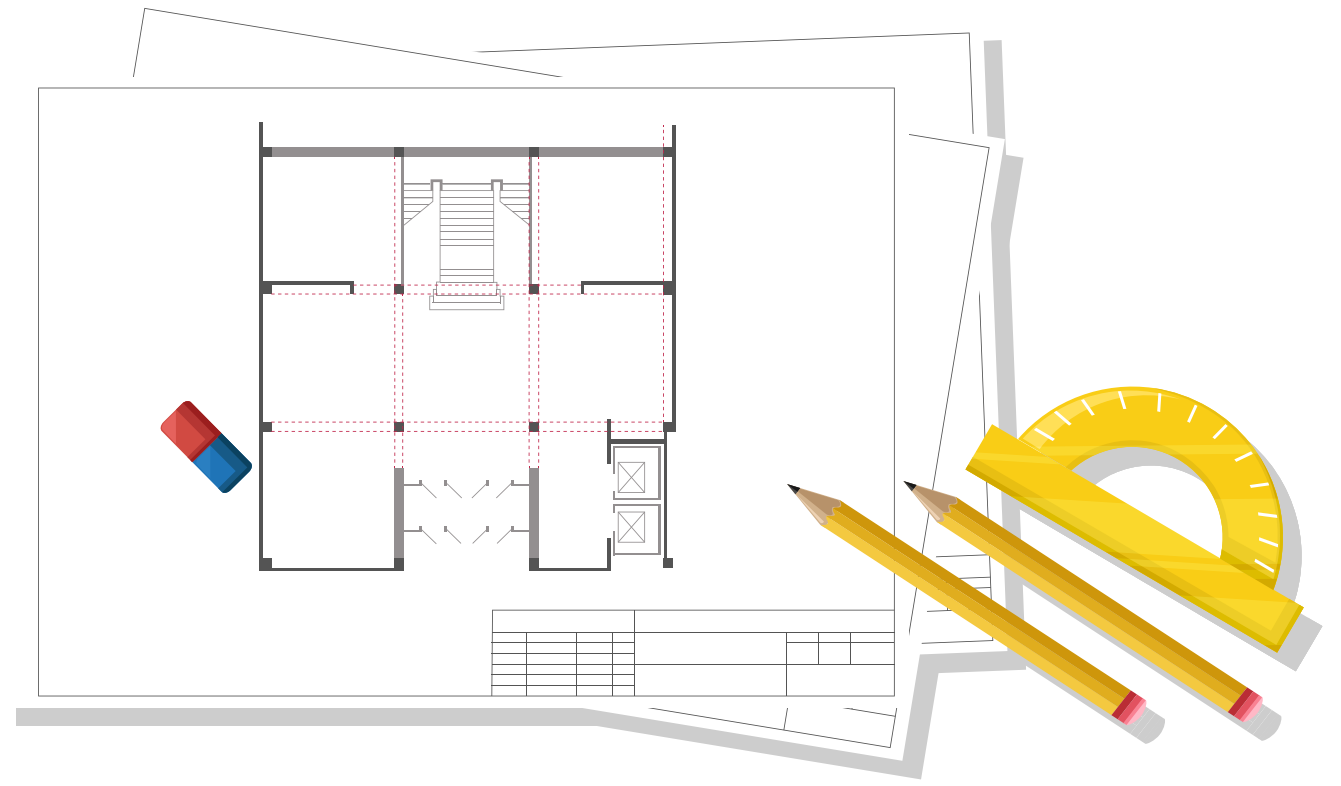
### • ROCIADORES

En edificaciones nuevas cuya **altura sea superior a los 13 m.**

En edificaciones existentes con **altura superior a 30 m.**

# ¡RECUERDE!

Si aún no ha instalado el sistema de detección o extinción en su establecimiento, **debe presentar el estudio al Cuerpo de Bomberos previo a la instalación.**



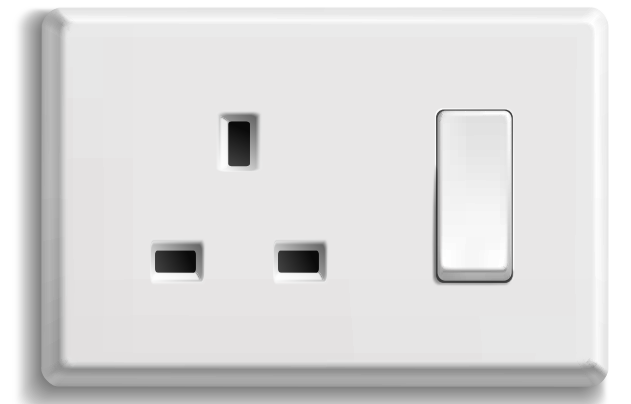
## EXTINTORES PORTÁTILES

Deberán contar con **extintores de 10 lbs. de PQS vigentes**, separados máximo 15 m entre sí, colocados en sitios accesibles y visibles, **ubicados a una altura entre 10 y 150 cm.**



## CONEXIONES ELÉCTRICAS

Todas las instalaciones eléctricas deberán estar en buen estado (cables eléctricos con protección, interruptores, tomacorrientes, boquillas fijas).



## PLAN DE EMERGENCIA

El personal del Cuerpo de Bomberos constatará el Plan de Emergencia **de acuerdo a los siguientes lineamientos:**

- Datos del establecimiento (Carátula).
- Alerta de la emergencia.
- Funciones de las brigadas.
- Procedimientos de comunicación.
- Procedimiento de evacuación.
- Medidas de actuación en caso de incendios.

