



BOMBEROS QUITO
Salvamos **vidas**

PREVENCIÓN DE INCENDIOS

PRINCIPALES CAUSAS DE INCENDIOS

01

SISTEMAS ELÉCTRICOS



02

COMBUSTIBLES INFLAMABLES



PRINCIPALES CAUSAS DE INCENDIOS

03

**SUPERFICIES
CALIENTES**



04

**PRODUCTOS
QUÍMICOS**



1. CAUSAS DE INCENDIO POR FALLA ELÉCTRICA

01

Instalaciones eléctricas improvisadas.



1. CAUSAS DE INCENDIO POR FALLA ELÉCTRICA



02

Mal dimensionamiento de cables eléctricos, tomacorrientes y breakers.

1. CAUSAS DE INCENDIO POR FALLA ELÉCTRICA

03

**Sobrecarga de
tomacorrientes.**



RECOMENDACIONES EN SISTEMA ELÉCTRICO

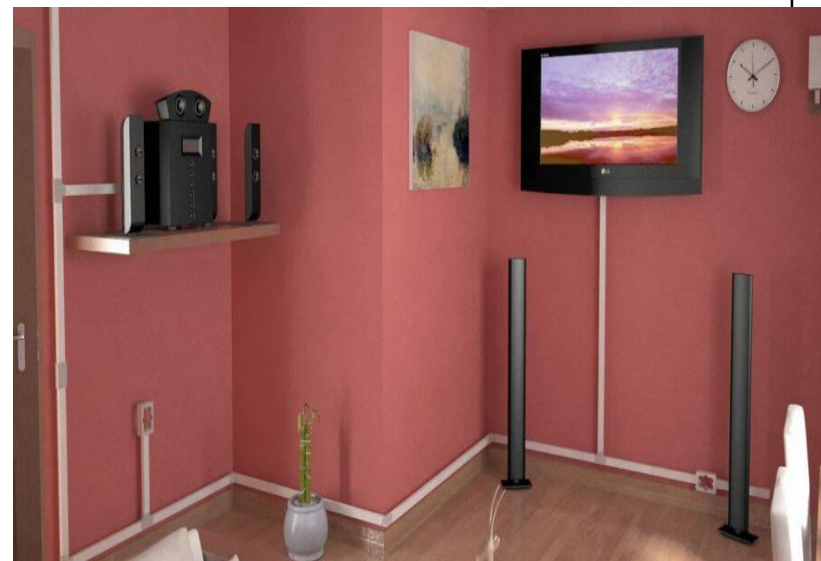
01

No utilizar y reemplazar elementos eléctricos con deterioro o daño



02

Proteger los cables eléctricos dentro de tuberías, canaletas, mangueras, etc.



RECOMENDACIONES EN SISTEMA ELÉCTRICO

03

Las instalaciones eléctricas deberán ser **realizadas por personal técnico.**



04

Utilizar breakers, toma corrientes e interruptores **adecuados y en buen estado.**



2. CAUSAS DE INCENDIO POR COMBUSTIBLES INFLAMABLES



01

Fuga de gas

2. CAUSAS DE INCENDIO POR COMBUSTIBLES INFLAMABLES

02

**Acumulación
de grasas**



2. CAUSAS DE INCENDIO POR COMBUSTIBLES INFLAMABLES



03

Derrame de líquidos
combustibles

ACCIONES NO SEGURAS CON CILINDROS DE GLP

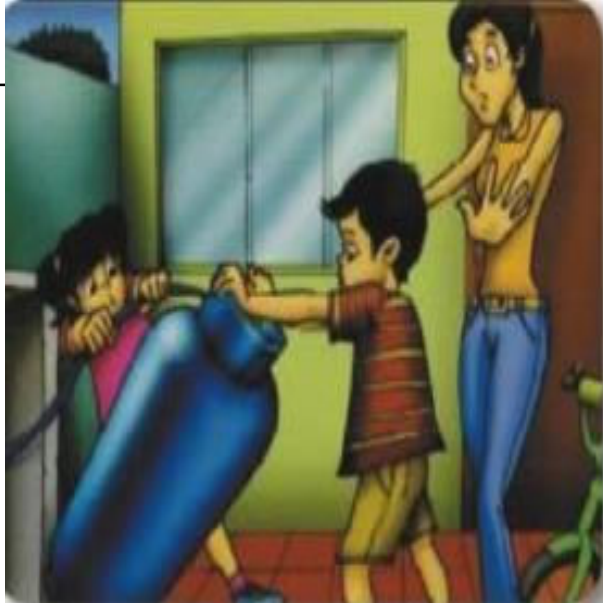


NO colocar productos inflamables alrededor del cilindro.

NO virar, ni rodar los cilindros.



ACCIONES NO SEGURAS CON CILINDROS DE GLP



NO permitir que los niños manejen o manipulen las instalaciones de gas.

NO coloque papeles, piedras u objetos extraños dentro de la válvula del cilindro.



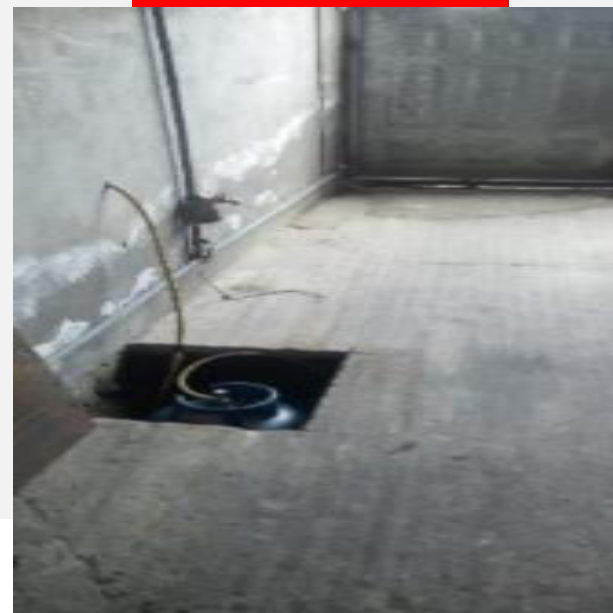
ACCIONES NO SEGURAS CON CILINDROS DE GLP



NO colocar pesos sobre el regulador de presión.



NO ubicar cilindros de gas en sótanos o subsuelos.



RECOMENDACIONES EN SISTEMAS DE GAS

MANGUERA DE GLP



01 02

Utilizar manguera de tres capas.

La manguera debe ser específica para uso de gas GLP.



03 04

Longitud máxima de 2 metros de largo.

Utilizar abrazaderas de acero.



REGULADORES - SEGURIDADES

Utilice el regulador de presión de acuerdo a la demanda de los equipos a gas.



Equipos Domésticos



Equipos Industriales



NO utilizar válvula de paso en equipos industriales.



RECOMENDACIONES:

01

Realizar el mantenimiento frecuente.

02

Reemplazar accesorios como manguera reguladores con frecuencia.

03

Instalar detectores de GLP, a 30 cm del nivel de piso.



CALEFONES

RECOMENDACIONES:



- ✓ Debe ser instalado por un profesional técnico.
- ✓ La instalación debe realizarse en exteriores.
- ✓ Mantener alejado de puertas y ventanas.

3. CAUSAS DE INCENDIO POR SUPERFICIES CALIENTES

Uso de velas sin precaución.

Mantenga una
vigilancia constante
de la vela mientras
esté encendida.



No encender velas
junto a materiales de
rápida combustión.



3. CAUSAS DE INCENDIO POR SUPERFICIES CALIENTES

Uso de velas sin precaución.

Coloque la vela en una base que pueda contener la parafina que cae de la misma.



No deje velas encendidas al salir de casa.



3. CAUSAS DE INCENDIO POR SUPERFICIES CALIENTES

Uso de planchas eléctricas



NO utilizar la plancha o aparatos térmicos con extensiones eléctricas.



NUNCA planchar sobre la cama o colchón.



Antes de salir de casa asegúrese que **apagó y desconectó** la plancha eléctrica.



3. CAUSAS DE INCENDIO POR SUPERFICIES CALIENTES

NUNCA utilizar el microondas para secar prendas de vestir.



NO se debe secar las prendas de vestir en calentadores eléctricos.

NO colocar planchas de cabello sobre la cama o material combustible.



4. CAUSAS DE INCENDIO POR PRODUCTOS QUÍMICOS

Almacenamiento



Los productos químicos se **debe** almacenar en base a la **norma NTE INEN 2266**.



Verificar las indicaciones en hojas de seguridad de los productos químicos (MSDS).



Mantenga **orden y limpieza** en los lugares de almacenamiento.



No manipule líquidos inflamables si no conoce sus riesgos.



Evitar la manipulación de líquidos inflamables en lugares cerrados que carecen de ventilación.



4. CAUSAS DE INCENDIO POR PRODUCTOS QUÍMICOS

Almacenamiento





BOMBEROS QUITO

Salvamos **vidas**